



SPREESPEICHER
EVENT GMBH



SPREESPEICHER

RAUMPRÄSENTATION

030 EVENTLOFT



030 EVENTLOFT

Mehr Raum für große Ideen

030 Eventloft



Nicht nur die sagenhafte geografische Lage direkt an der Spree, zeichnet das 030 Eventloft aus. Es ist das Gesamtkonzept, welches durch seine bodentiefe Fensterfront mit Blick auf die Spreeerrasse, restaurierte Backsteiwände

sowie klassisches Eichenparkett glänzt. Das Highlight des 030 Eventlofts sind drei unterschiedlich große sowie separat buchbare Räume, welche sich durch mobile Glaswände zu einem Loft von insgesamt 700 m² vereinen lassen.

INKLUSIVE

- ✓ Bankett- und Tagungsbestuhlung
- ✓ Stehtische mit Hussen
- ✓ Beamer & Leinwände
- ✓ Ethernet & WLAN-Anschluss
- ✓ Exklusive Spreeerrasse
- ✓ Alle Räume klimatisiert
- ✓ Hochwertiges Outdoor-Loungemobiliar
- ✓ Moderne Licht- und Tontechnik
- ✓ Starkstrom Indoor & Outdoor
- ✓ Parkplätze direkt auf dem Gelände

KAPAZITÄTEN



350

220

135

50

200

160

IMPRESSIONEN INDOOR

030 Eventloft



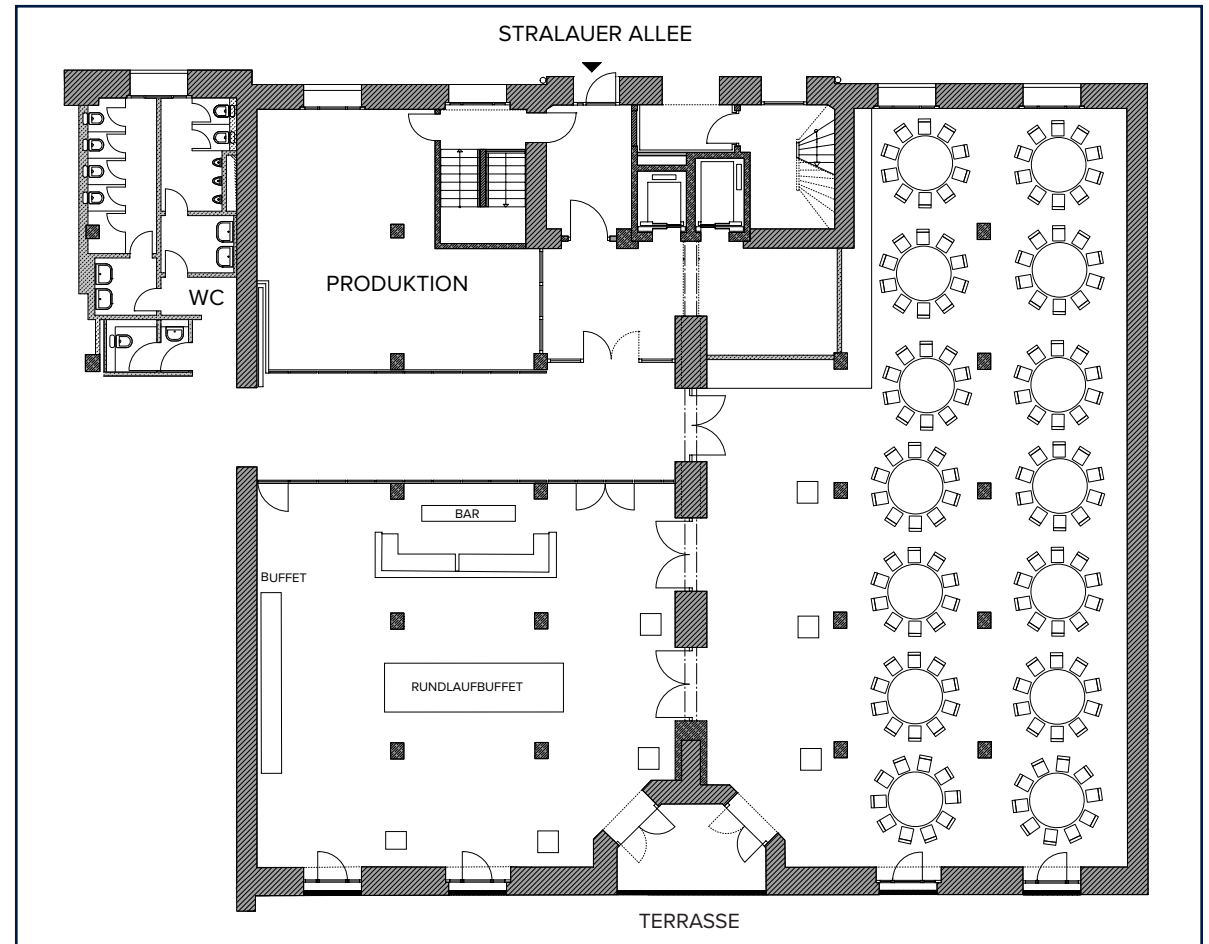
IMPRESSIONEN OUTDOOR

030 Eventloft



BESTUHLUNG GALA

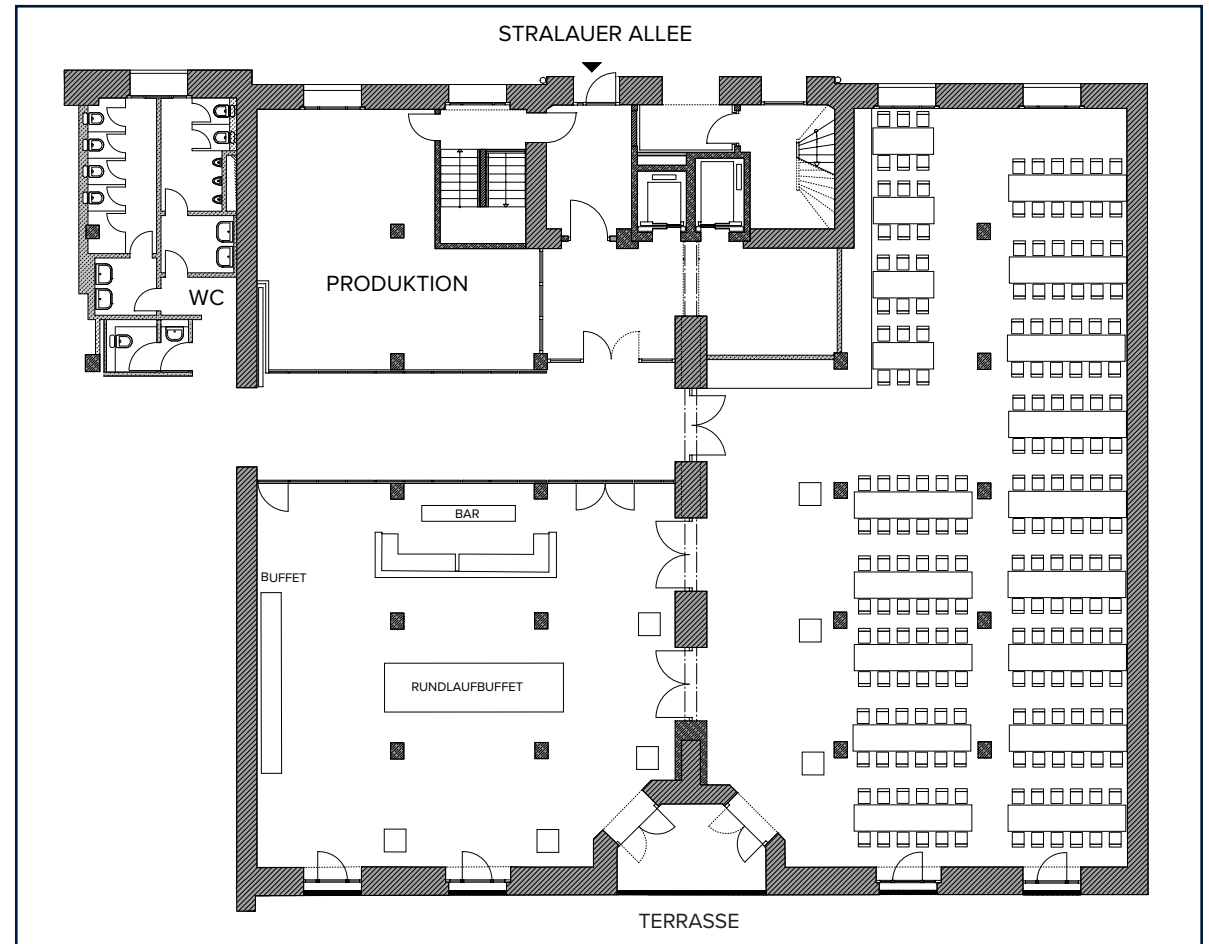
030 Eventloft



SO KÖNNTE IHRE VERANSTALTUNG MIT **140 PERSONEN** AUSSEHEN

BESTUHLUNG BANKETT

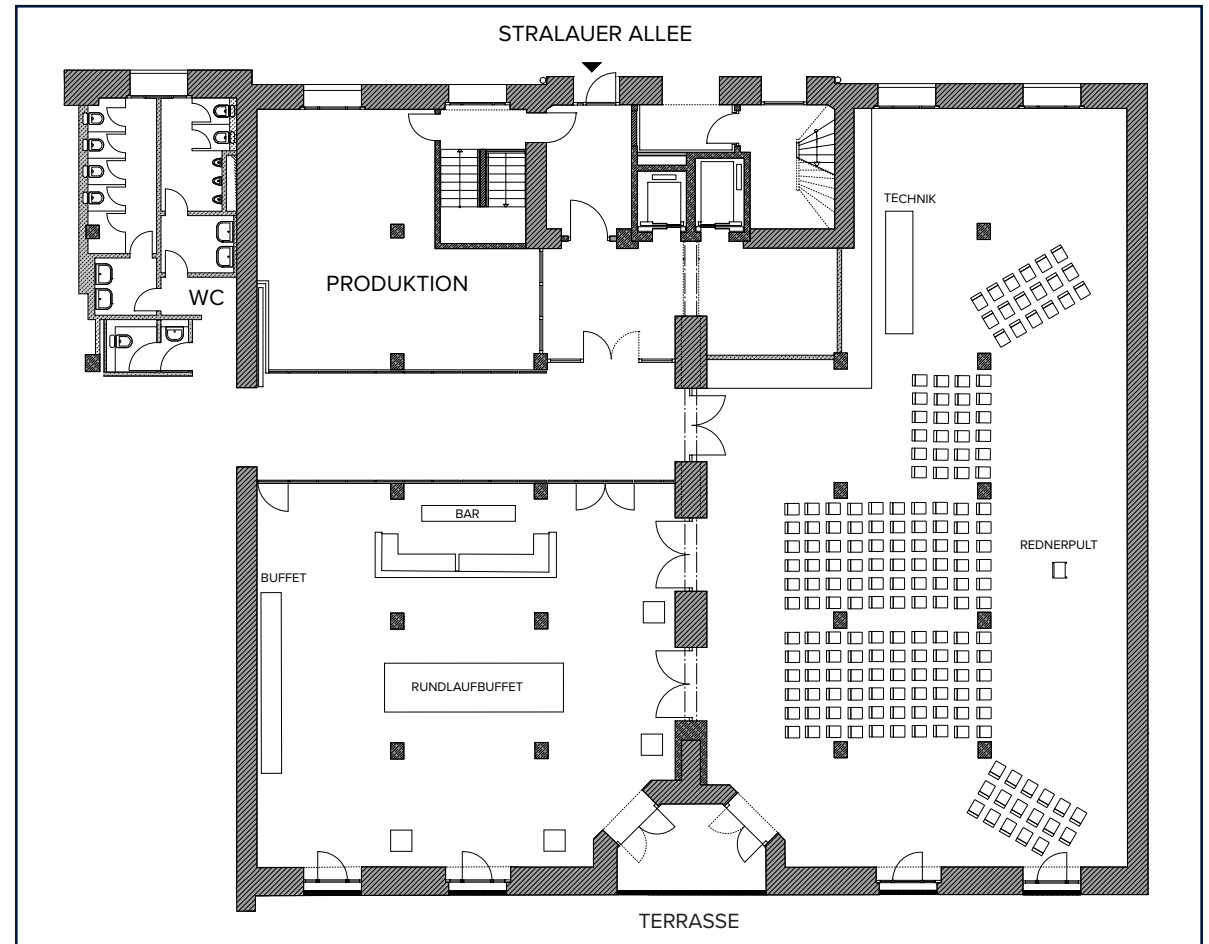
030 Eventloft



SO KÖNNTE IHRE VERANSTALTUNG MIT **150 PERSONEN** AUSSEHEN

BESTUHLUNG TAGUNG

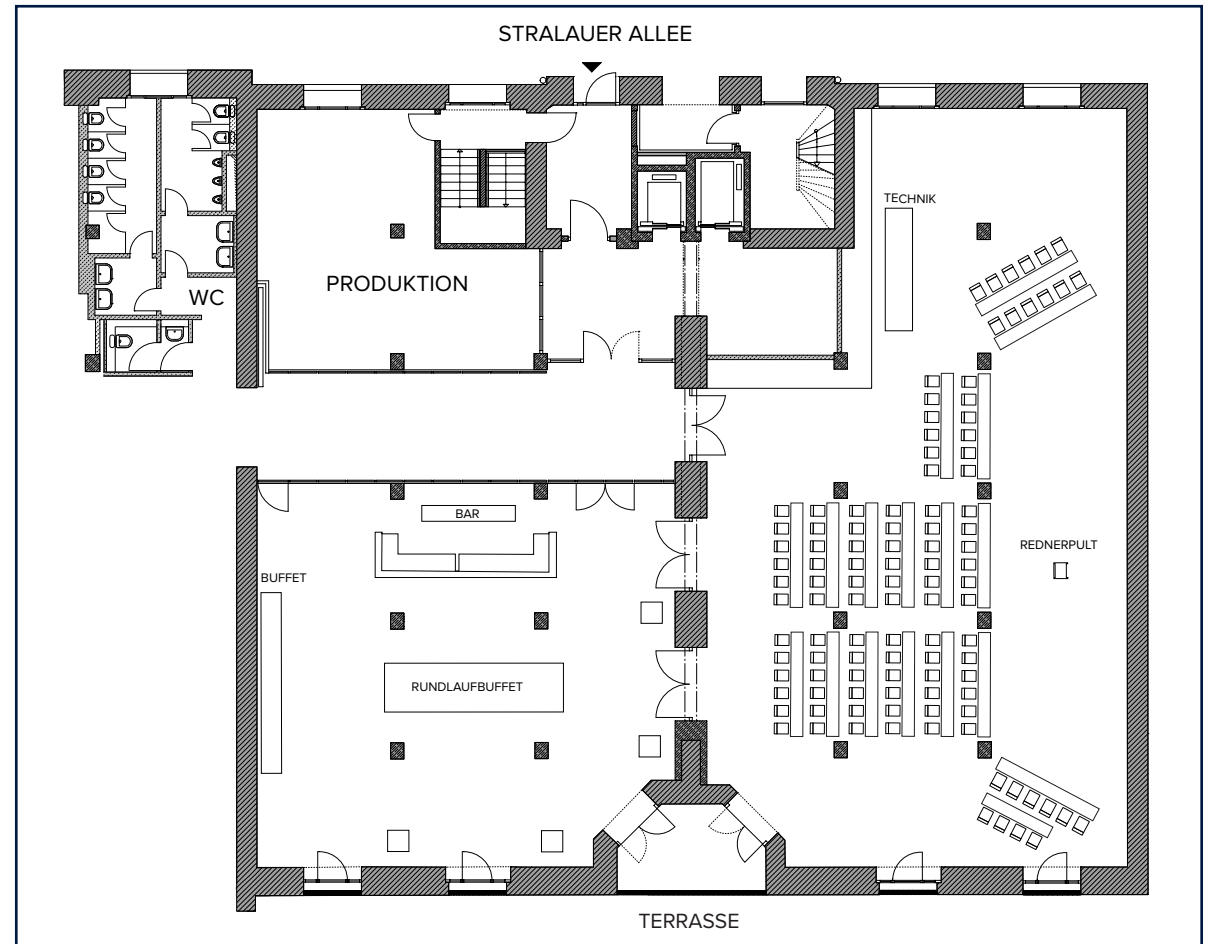
030 Eventloft



SO KÖNNTE IHRE VERANSTALTUNG MIT **180 PERSONEN** AUSSEHEN

BESTUHLUNG KONFERENZ

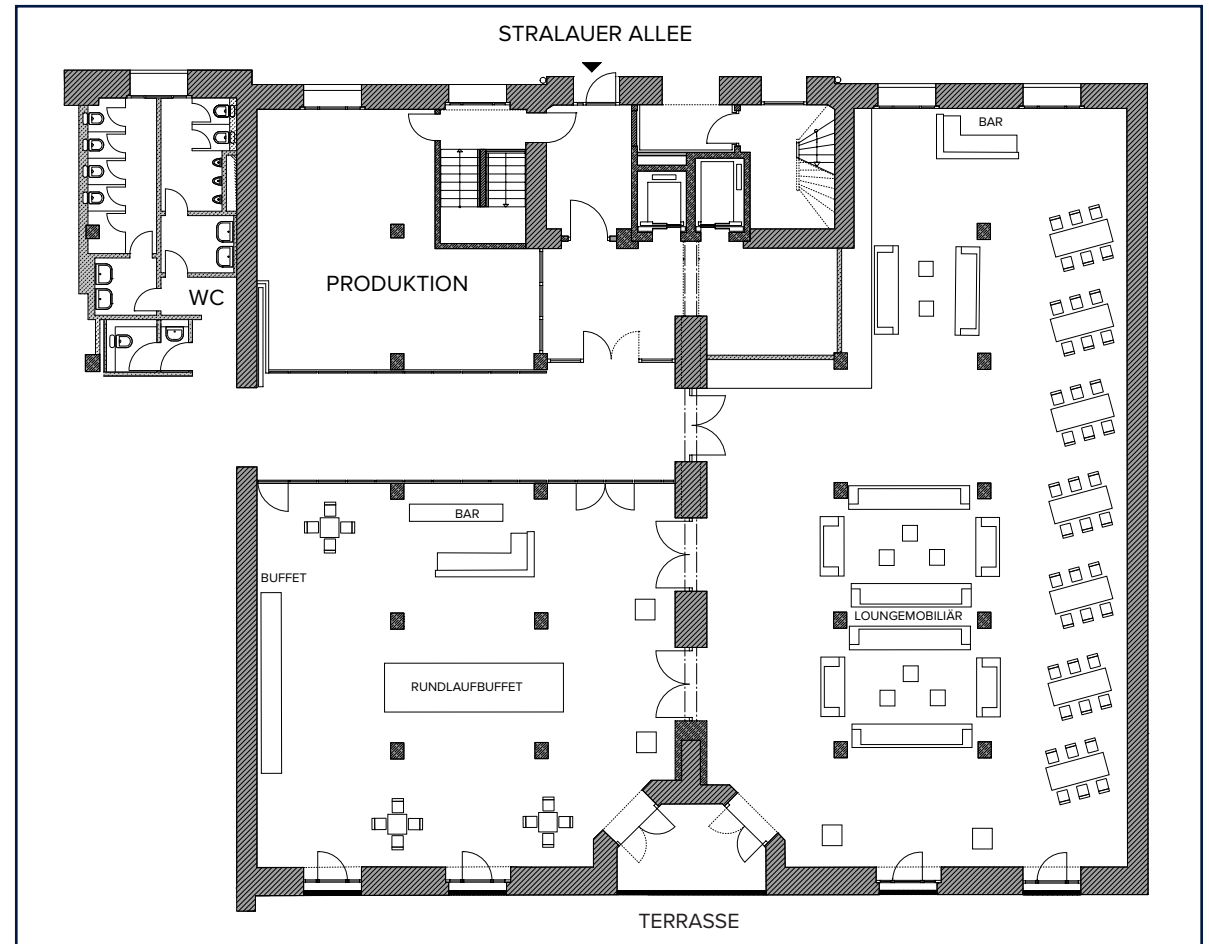
030 Eventloft



SO KÖNNTE IHRE VERANSTALTUNG MIT **110 PERSONEN** AUSSEHEN

BESTUHLUNG LOUNGE

030 Eventloft



SO KÖNNTE IHRE VERANSTALTUNG MIT **120 PERSONEN** AUSSEHEN

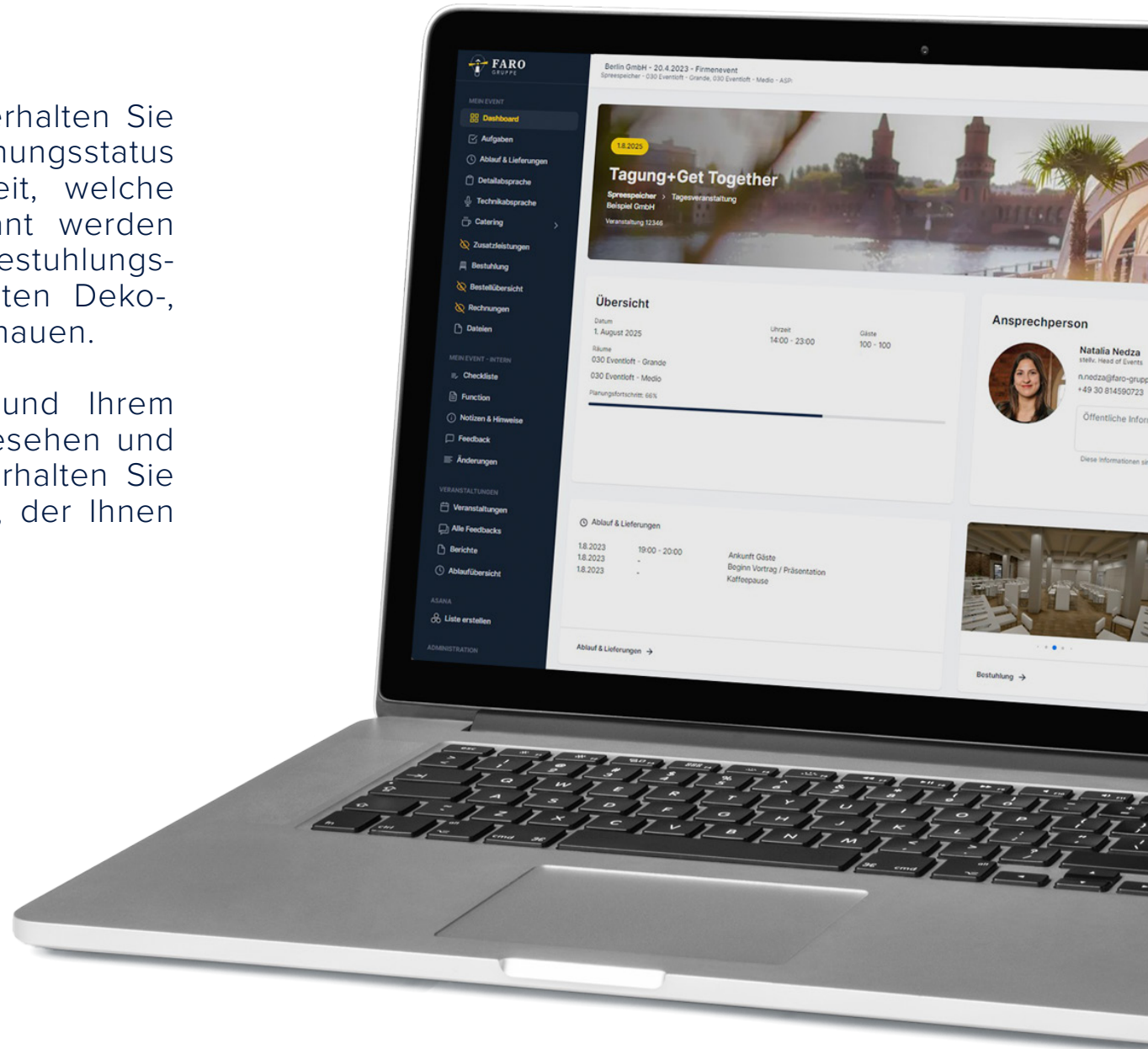
JETZT GEHT'S INS DETAIL

Kennen Sie schon den Digitalen Veranstaltungsplaner?

Mit dem Digitalen Veranstaltungsplaner erhalten Sie einen detaillierten Überblick über den Planungsstatus Ihrer Veranstaltung. Sie sehen jederzeit, welche Details Ihrer Veranstaltung noch geplant werden müssen, können Speisen auswählen, Bestuhlungspläne anpassen und sich die relevanten Deko-, Entertainment- und Technikkataloge anschauen.

Alle Änderungen können von Ihnen und Ihrem Ansprechpartner im Spreespeicher eingesehen und angepasst werden. Die Zugangsdaten erhalten Sie bei Ihrem persönlichen Ansprechpartner, der Ihnen bei Fragen gerne zur Seite steht.

Schauen Sie doch mal vorbei!



KONTAKT

Wir beraten Sie gerne zu Ihren individuellen Vorstellungen und passen Ihr Angebot an die gewünschte Ausstattung an. Sprechen Sie dazu jederzeit Ihren persönlichen Ansprechpartner an.

ÖFFENTLICHE VERKEHRSMITTEL

Die öffentlichen Verkehrsmittel liegen im Umkreis von nur 500 Metern. Am S+U Bahnhof "Warschauer Straße" verkehrt neben S- und U-Bahn auch die Tram der Linie M10.

Direkt an der Ecke Stralauer Allee / Warschauer Straße befindet sich zudem die Bushaltestelle "Oberbaumbrücke". Der U-Bahnhof Schlesisches Tor ist ebenfalls in unmittelbarer Nähe.

SPREESPEICHER EVENT GMBH

Tel. +49 30 814 590 700

anfrage@spreespeicher-events.de

www.spreespeicher-events.de

